

# ハウズドゥ! 四日市中央通り店に行こう!

## 9/26土・27日

### 0120-315-803

株式会社プラスワン 四日市市安島2-3-1



### 1 東日野1丁目

- ★オール電化!
- ★ウッドデッキあり!
- ★駐車3台可能カーポート付き!

価格 **2,400万円**

月々借入2,400万円 返済ボーナス0円の場合 **63,904円**

- 四郷小学校
- 笹川中学校

中古戸建

4LDK

駐車3台



【交】三交バス「小鹿ヶ丘」停 徒歩6分【所】四日市市東日野1丁目【土】190.11㎡(57.50坪)【建延】98.53㎡(29.80坪)【構】木造瓦葺2階建【築】平成21年3月築

### 2 浜一色町

- ★駐車6台可能!
- ★2010年リフォーム済み!
- ★蓄電池付きで停電時も安心!

価格 **2,990万円**

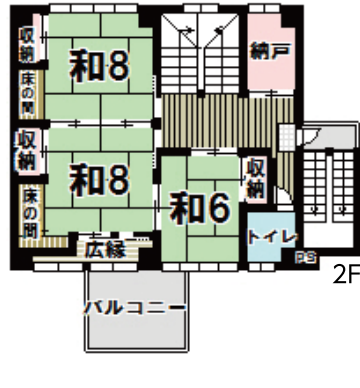
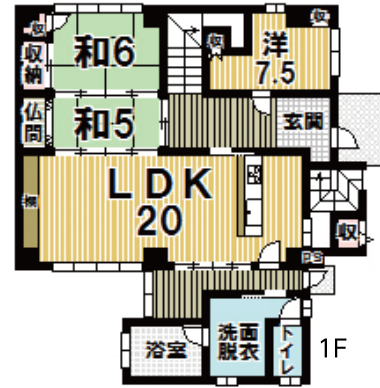
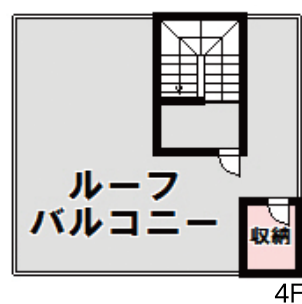
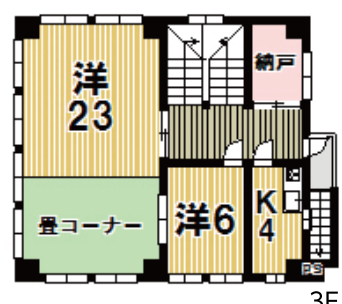
月々借入2,990万円 返済ボーナス0円の場合 **79,614円**

- 橋北小学校
- 橋北中学校

中古戸建

7SLDK

駐車6台



【交】三交バス「海蔵橋」停 徒歩2分【所】四日市市浜一色町【土】349.97㎡(105.86坪)【建延】257.83㎡(77.99坪)【構】RC造4階建【築】昭和59年12月築

### 3 高花平1丁目 新登場

- ★広々敷地108坪!
- ★角地!
- ★駐車場2台!

価格 **1,780万円**

月々借入1,780万円 返済ボーナス0円の場合 **47,395円**

- 高花平小学校
- 笹川中学校

中古戸建

5LDK

駐車2台



【交】三交バス「小林町東」停 徒歩4分【所】四日市市高花平1丁目【土】357.85㎡(108.24坪)【建延】144.08㎡(43.58坪)【構】軽量鉄骨造スレート葺2階建【築】平成8年8月築

### 4 笹川公園 新登場

- ★最上階で眺望良好!

価格 **370万円**

月々借入370万円 返済ボーナス0円の場合 **9,851円**

- 笹川小学校
- 西笹川中学校

中古公園

2LDK



【交】三交バス「笹川西」停 徒歩5分【所】四日市市笹川9丁目【専有】51.66㎡【建物階数】5階建5階部分【構】RC造【築】昭和50年3月築【管理費】5,000円/月【修繕費】1,000円/月

### 5 小杉町

- ★6DK!
- ★駐車2台可能!

価格 **580万円**

月々借入580万円 返済ボーナス0円の場合 **15,443円**

- 大谷台小学校
- 山手中学校

中古戸建

6DK

駐車2台



【交】三交バス「小杉」停 徒歩2分【所】四日市市小杉町【土】195.00㎡(58.98坪)【建延】99.15㎡(29.99坪)【構】木造鉄骨造瓦葺2階建【築】昭和46年12月築

### 6 桜町

- ★平成23年一部リフォーム済み!
- (外壁、キッチン、浴室、トイレ等)

価格 **1,000万円**

月々借入1,000万円 返済ボーナス0円の場合 **26,626円**

- 桜小学校
- 桜中学校

中古戸建

4DK

駐車2台



【交】近鉄湯の山線「桜」駅 徒歩15分【所】四日市市桜町【土】165.56㎡(50.08坪)【建延】71.20㎡(21.53坪)【構】木造スレート葺2階建【築】昭和52年築

### 7 高花平3丁目

- ★スーパー一号館まで徒歩3分!

価格 **1,200万円**

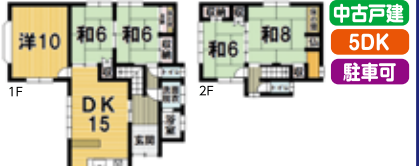
月々借入1,200万円 返済ボーナス0円の場合 **31,952円**

- 高花平小学校
- 笹川中学校

中古戸建

5DK

駐車可



【交】三交バス「高花平3丁目」停 徒歩5分【所】三重県四日市市高花平3丁目【土】398.80㎡(120.63坪)【建延】118.82㎡(35.94坪)【構】木造瓦葺2階建【築】昭和60年6月築

### 8 浮橋1丁目

- ★両面道路で陽当り良好!
- ★一号館まで徒歩5分で買物便利!
- ★鉄筋コンクリート造の建物です!

価格 **1,580万円**

月々借入1,580万円 返済ボーナス0円の場合 **42,070円**

- 川島小学校
- 三滝中学校

中古戸建

5LDK

駐車2台



【交】三交バス「陽光台浮橋」停 徒歩4分【所】四日市市浮橋1丁目【土】191.00㎡(57.77坪)【建延】125.86㎡(38.07坪)【構】RC造陸屋根2階建【築】昭和62年3月築

### 9 楠町南五味塚

- ★楠駅まで徒歩5分!
- ★敷地広々155坪!
- ★一号館まで徒歩3分!

価格 **1,580万円**

月々借入1,580万円 返済ボーナス0円の場合 **42,070円**

- 楠小学校
- 楠中学校

中古戸建

7DK

駐車4台



【交】近鉄名古屋線「楠」駅 徒歩5分【所】四日市市楠町南五味塚【土】515.16㎡(155.83坪)【建延】225.99㎡(68.36坪)【構】木造瓦葺2階建【築】昭和49年1月築

### 10 楠町小倉 新築

- ★2020年5月完成!

価格 **1,590万円**

月々借入1,590万円 返済ボーナス0円の場合 **42,336円**

- 楠小学校
- 楠中学校

新築戸建

3LDK

駐車2台



【交】近鉄名古屋線「北楠」駅 徒歩10分【所】四日市市楠町小倉【土】176.64㎡(53.43坪)【建延】98.82㎡(29.89坪)【構】木造アスファルトシングル葺2階建【築】令和2年5月築